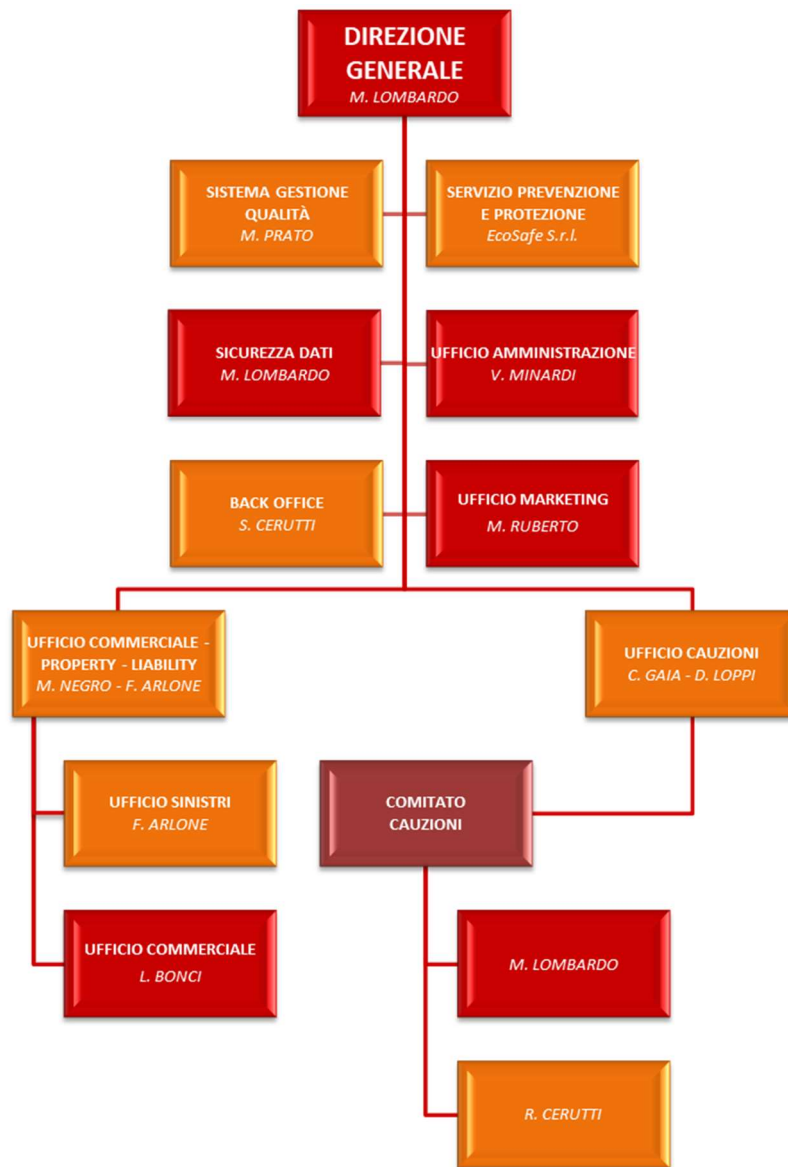




## CAPITOLO VII

### ORGANIGRAMMA



**Sede Legale ed Operativa di Torino - Sede Operativa di Arezzo**

Sistema Gestione Qualità	M.Q.	Rev. 13 del 07.09.2023	Pag. 11/49
<b>Redatto da S.G.Q.</b>	<b>Riesaminato da S.G.Q.</b>		<b>Approvato da D.G.</b>
Massimo PRATO	Massimo PRATO		Marco LOMBARDO